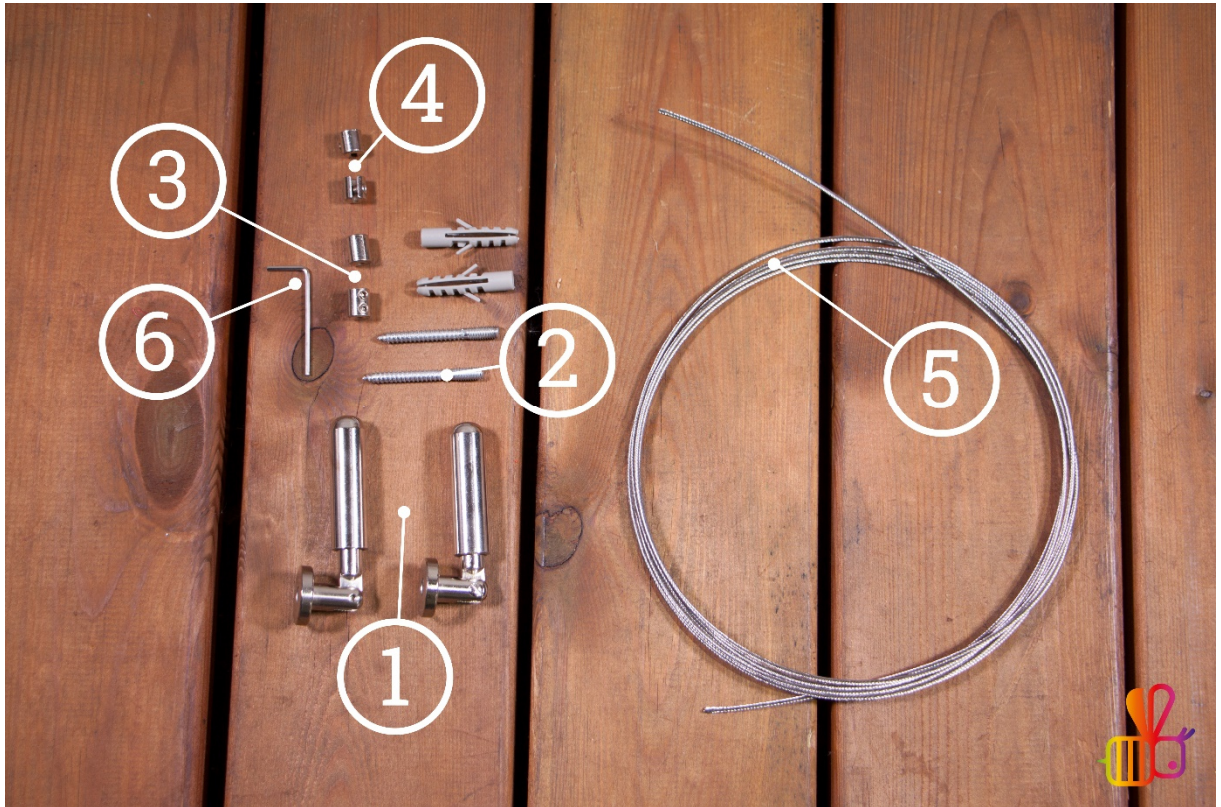


# Montageanleitung

## Indoor Seilspanntechnik

### 1. Das Material



Um eine Drahtseilbahn zu montieren benötigen Sie:

- (1) 2 Stk. Spanner
- (2) 2 Stk. Befestigungsschraube
- (3) 2 Stk. Drahtseilklemme
- (4) 1 Stk. Stopper (2 Stk liegen bei)
- (5) Drahtseil
- (6) Sowie einen Imbuss (ist inkludiert)

## 2. Das Werkzeug



Zur Montage benötigen Sie folgendes Werkzeug:

- (1) Akkuschauber
- (2) Rollmeter
- (3) Drahtseilschere
- (4) Stift

Bohrer

Je nach Untergrund benötigen Sie unterschiedliche Bohrer.

	<b>Untergrund</b>	<b>Bohrer Ø</b>	<b>Gewindeschneider</b>
	Holz	3 mm	Nein
	Mauerwerk	8 mm	Nein
Option 1 für	Metall	6,5 mm	Nein
Option 2 für	Metall	5 mm	M6

Bohren Sie je nach Untergrund das passende Loch vor.



### 3. Das Abmessen und Anzeichnen

Messen Sie die benötigte Drahtseilbreite (Im Bild „x“ genannt) wie abgebildet ab.

Abmessung für Standard:



Abmessung für Premium:



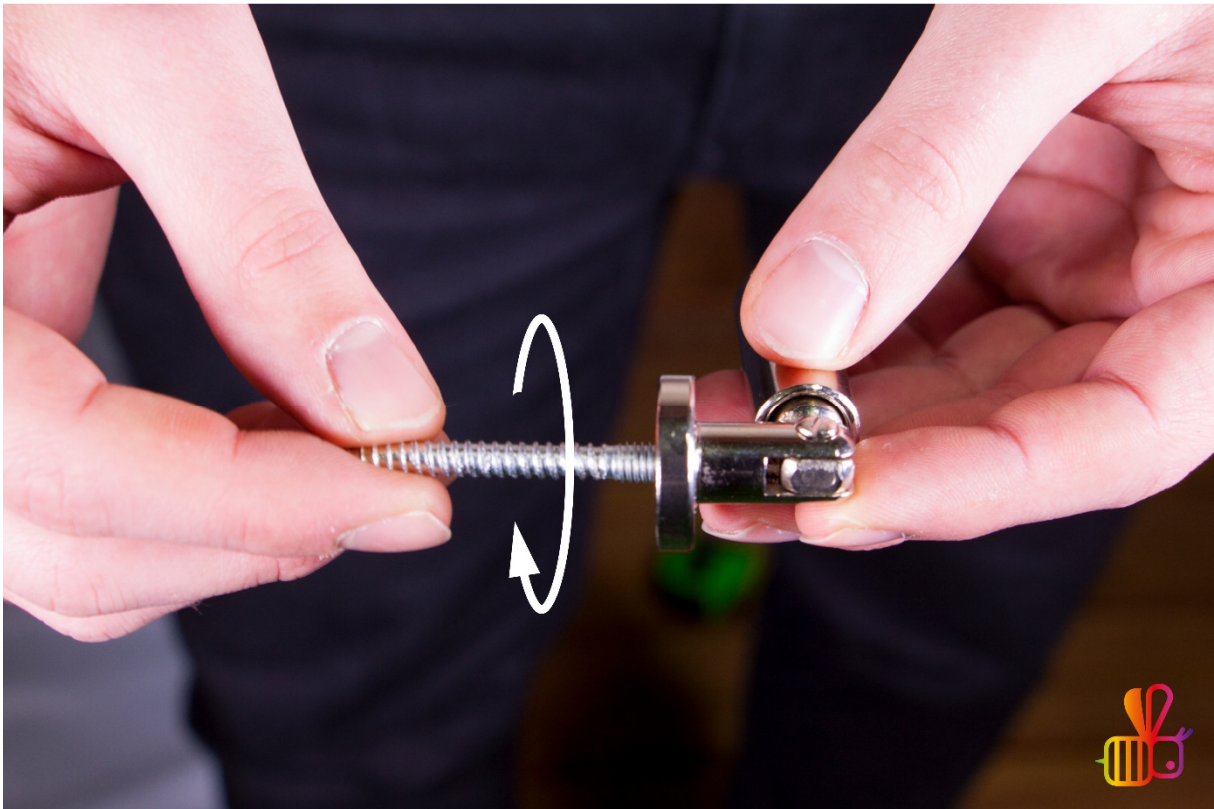


Markieren Sie nun die Punkte der ersten Drahtseilbahn. Von diesen Markierungen messen Sie nun den Abstand „x“ zur Seite und markieren ebenfalls diese Punkte. Sie haben nun den exakten Drahtseilabstand und können mit der Montage beginnen.





#### 4. Zusammenschrauben und Eindrehen



Schrauben Sie nun die Befestigungsschraube in die Spanntechnik.

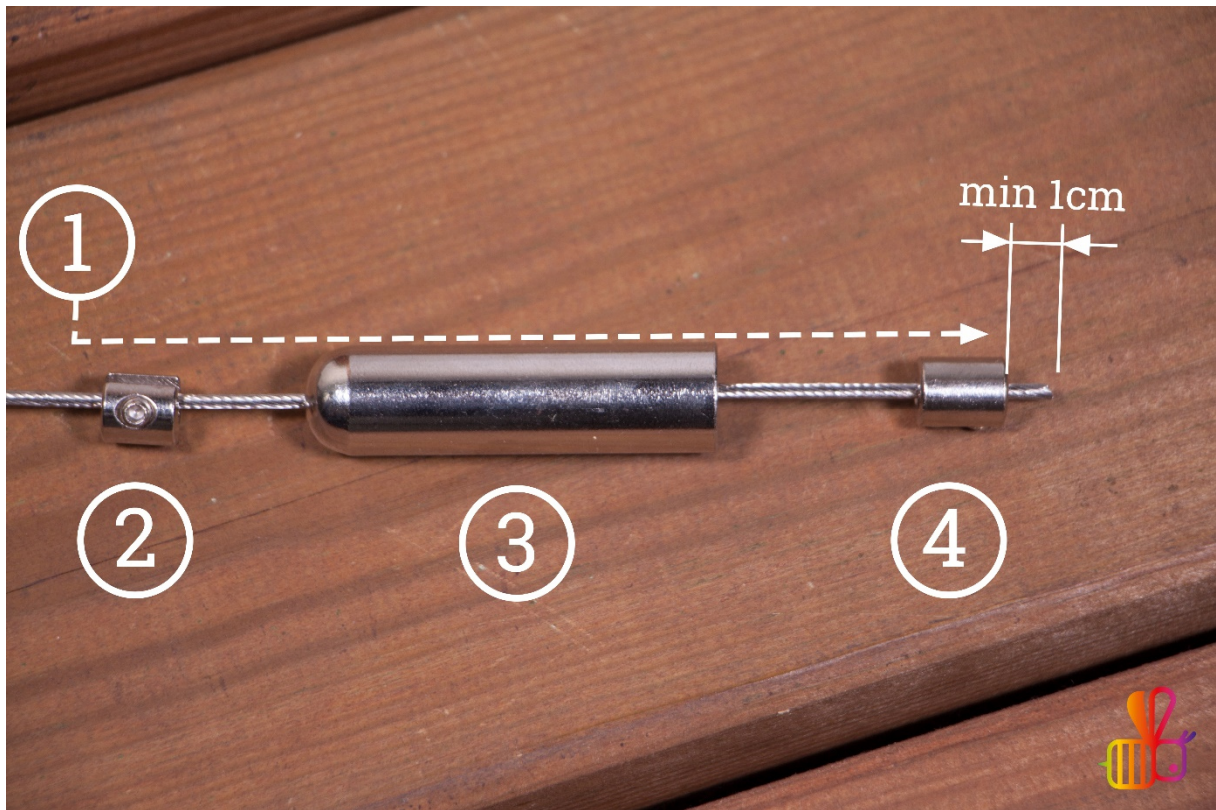


Drehen Sie die Spanntechnik in das vorgebohrte Loch im Untergrund.

Drehen Sie die Spanntechnik soweit rein, dass diese fest ist. Achten Sie aber auch darauf, dass die Richtung der Spanntechnik passt.

## 5. Drahtseil befestigen

Schrauben Sie als erstes die Hülse der Spanntechnik ab und nehmen das Drahtseil zur Hand.



Auf das Drahtseil geben Sie nun zuerst den Stopper, fädelt das Drahtseil durch die Hülse und geben an das Ende die Drahtseilklemme.

Lassen Sie nach der Drahtseilklemme mindestens 1 cm des Drahtseils überstehen.





Ziehen Sie nun die Drahtseilklemme fest – ist diese zu locker, werden Sie das beim Spannen des Drahtseils merken. Das Drahtseil rutscht dann durch die Klemme, wodurch weniger Spannung erzeugt werden kann.

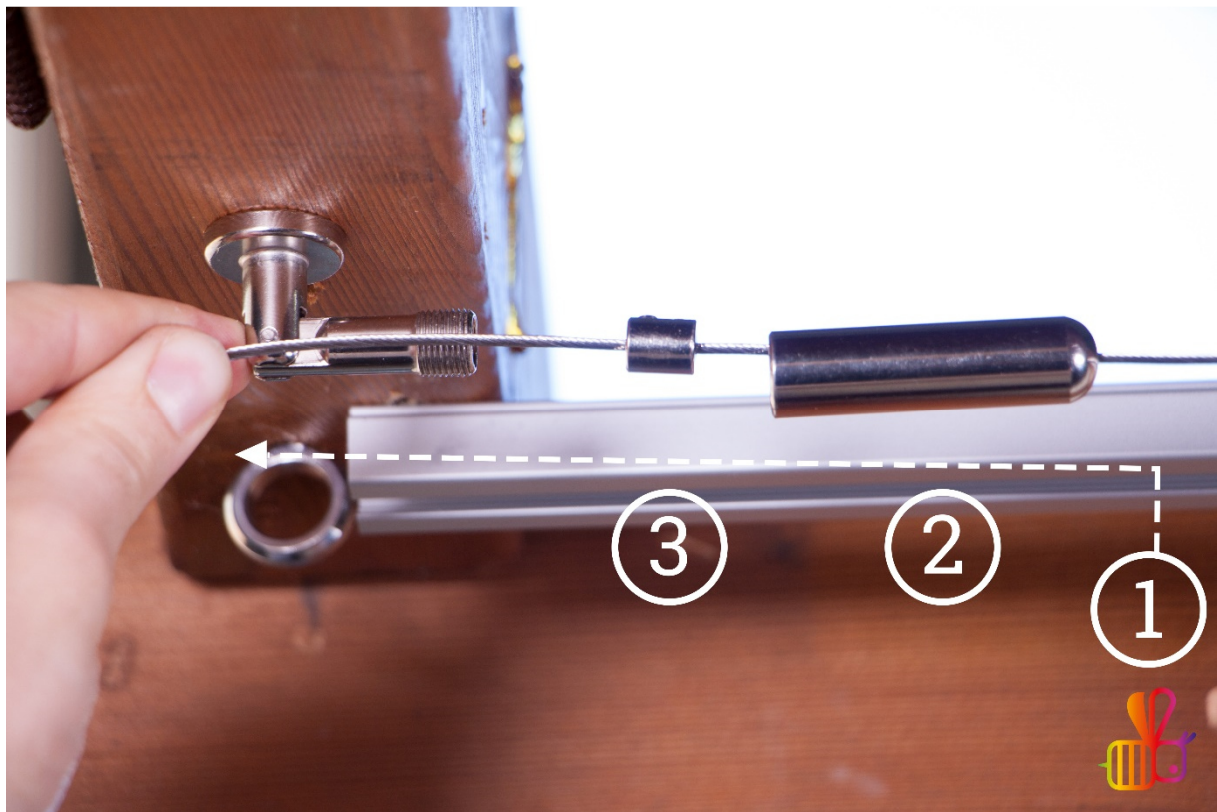


Schrauben Sie nun die Hülse soweit wieder auf die Spanntechnik, dass das Gewinde nicht mehr sichtbar ist.

Das Drahtseil ist nun an der ersten Seite befestigt.



## 6. Drahtseil ablängen, befestigen und Spannen



Fädeln Sie das Drahtseil wieder durch die Hülse und geben die Drahtseilklemme auf das Drahtseil.

Fixieren Sie die Drahtseilklemme nur leicht. Gerade so viel, dass Sie nicht mehr verrutscht.



Schieben Sie nun die Hülse über die Drahtseilklemme und schauen Sie, ob der Abstand passt. Dieser passt, wenn die Hülse mit dem Gewinde endet.



Haben Sie den richtigen Abstand, ziehen Sie die Drahtseilklemme fest und schneiden das überschüssige Drahtseil ab.



Achten Sie hier wieder darauf, dass das Drahtseil nach der Klemme mindestens 1 cm lang ist.

Tipp: Lassen Sie hier etwas mehr Drahtseil über – etwas wegschneiden können Sie immer noch.

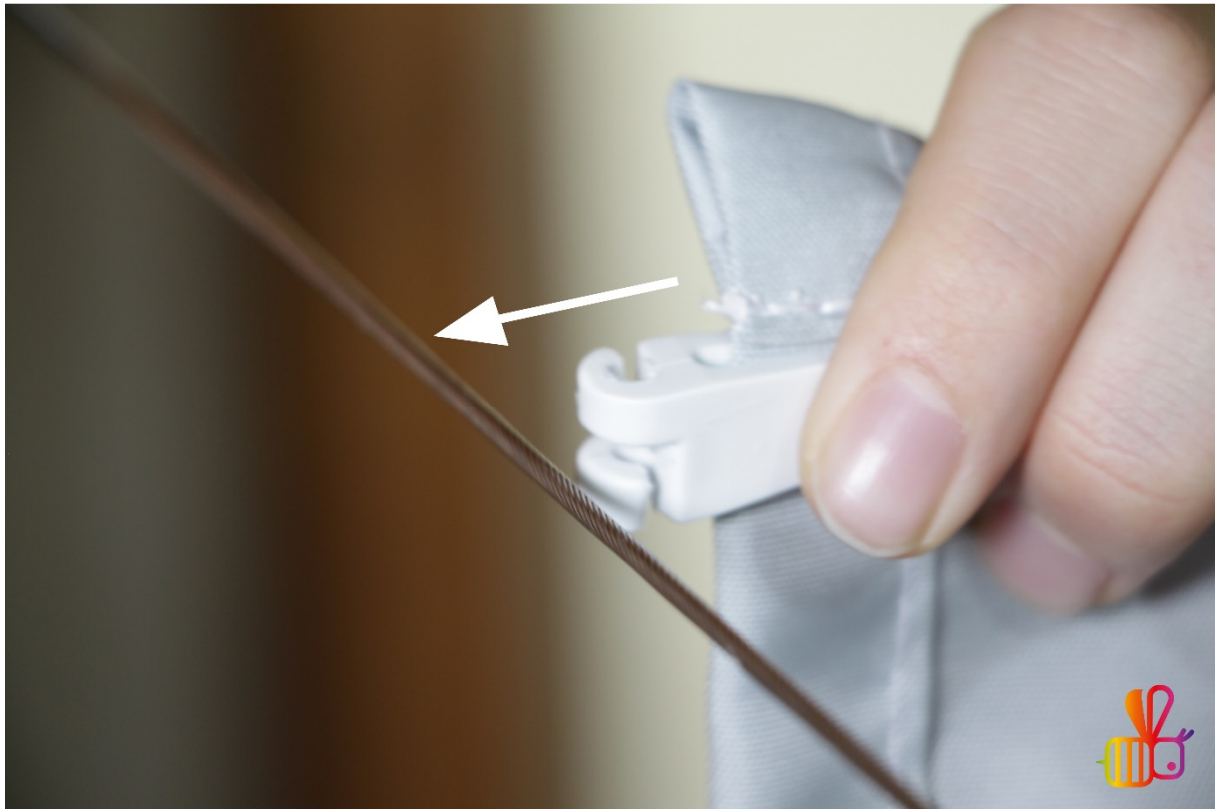


Schrauben Sie die Hülse nun wieder auf die Spanntechnik.

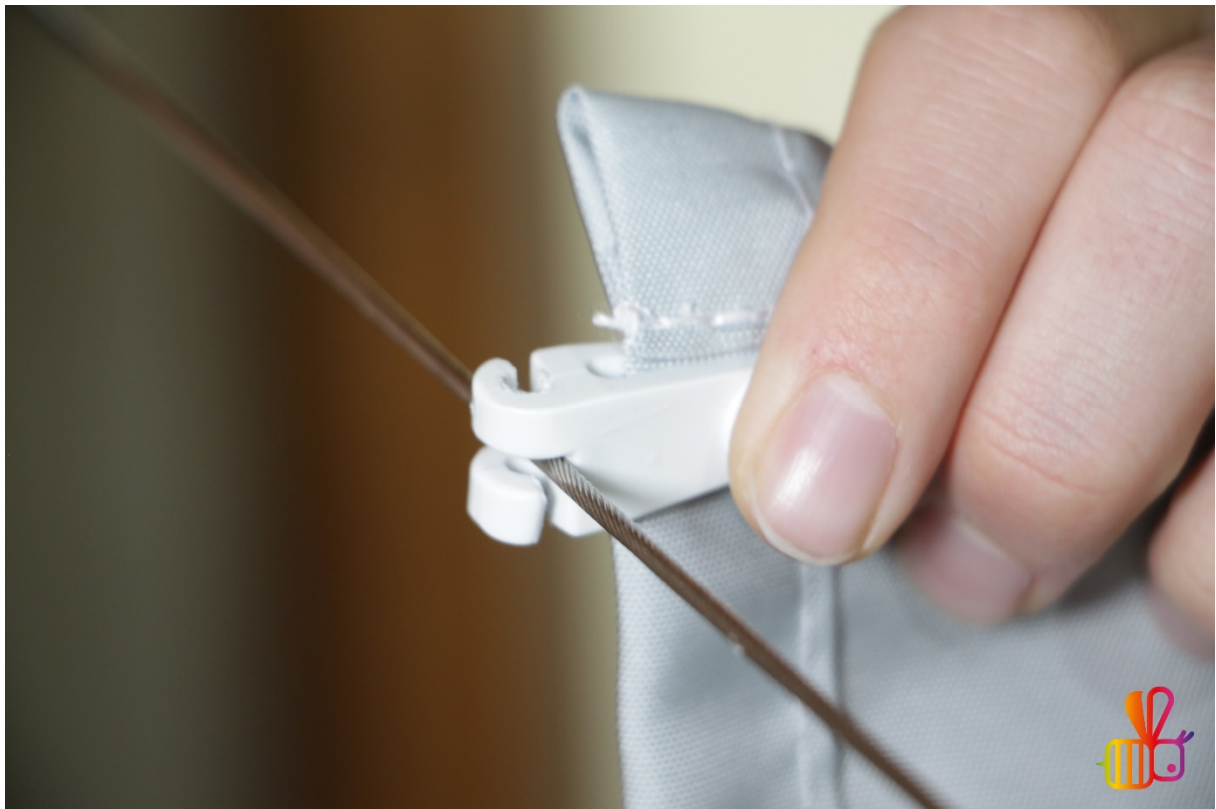
Jetzt können Sie beginnen das Drahtseil zu spannen. Drehen Sie dazu die Hülse weiter auf die Spanntechnik. Optimal ist es an beiden enden des Drahtseils gleichermaßen zu spannen.

Nun steht dem einhängen der Raffbeschattung nichts mehr im Wege.

## Einhängen der Standardvariante:

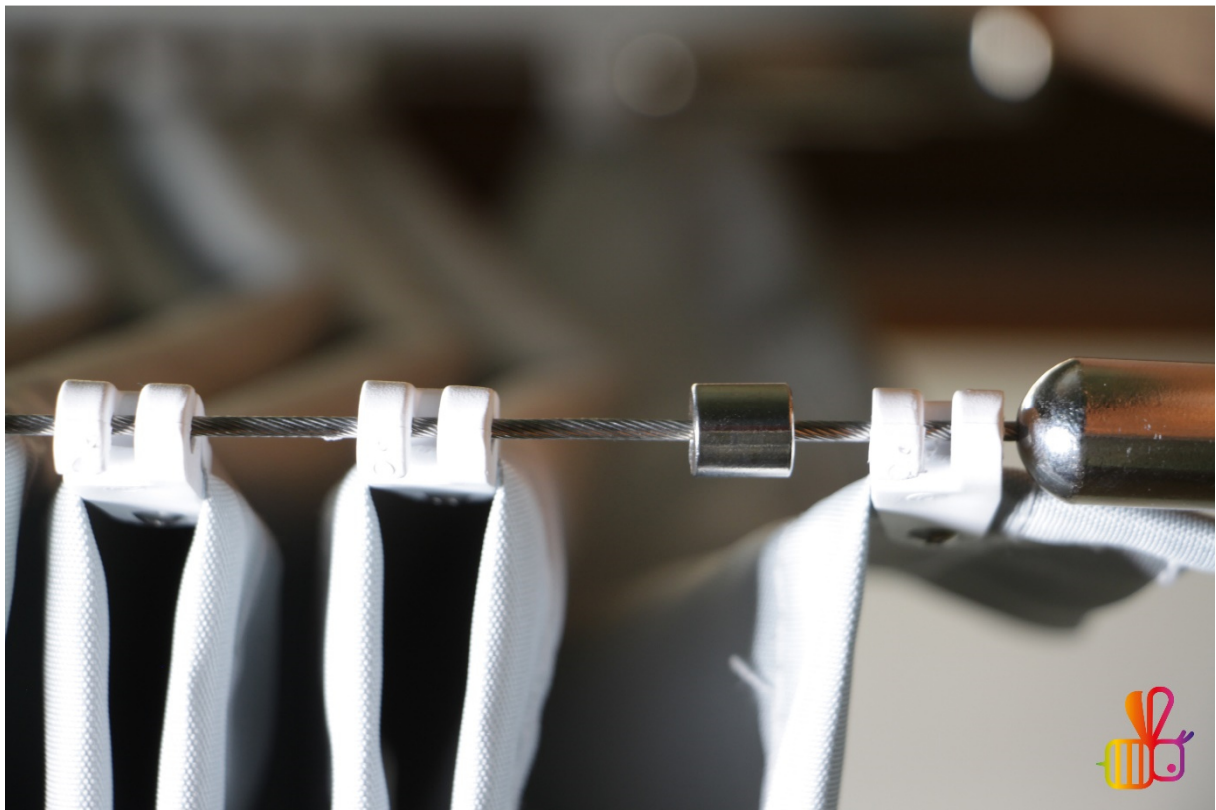
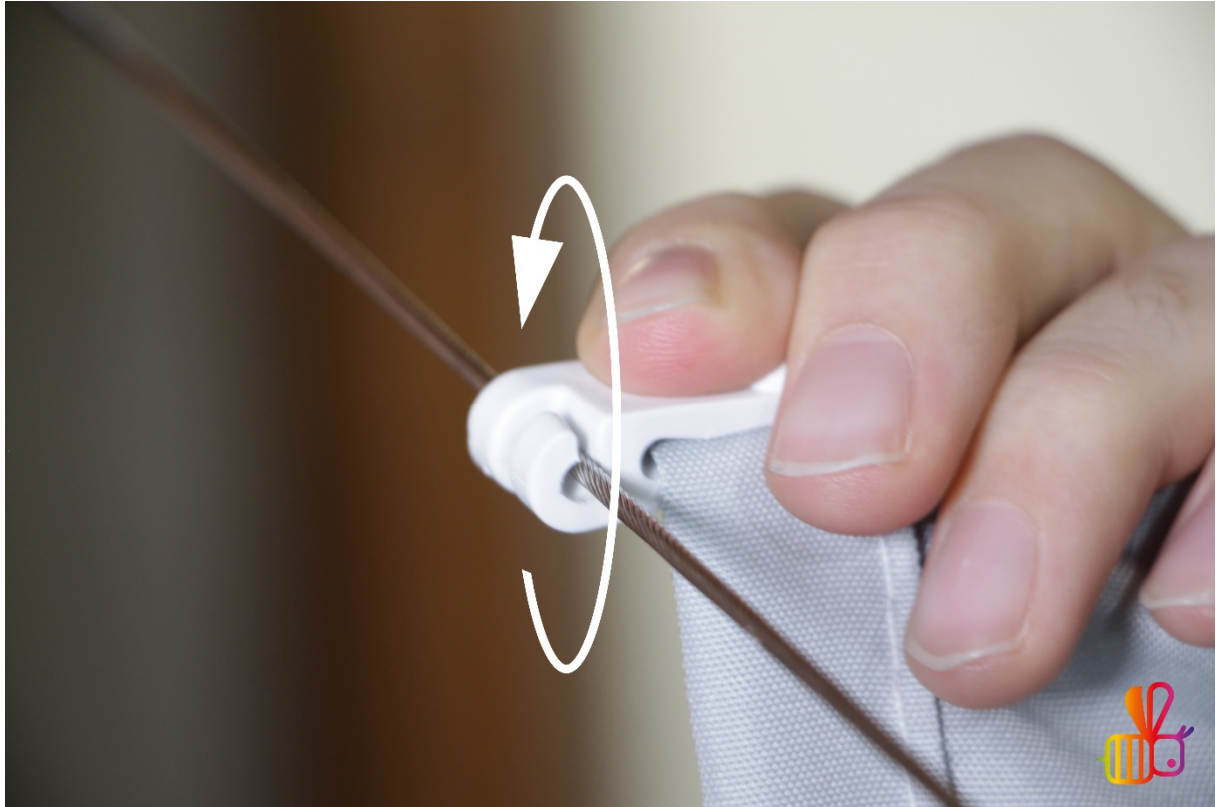


Schieben Sie den Laufhaken auf das Drahtseil



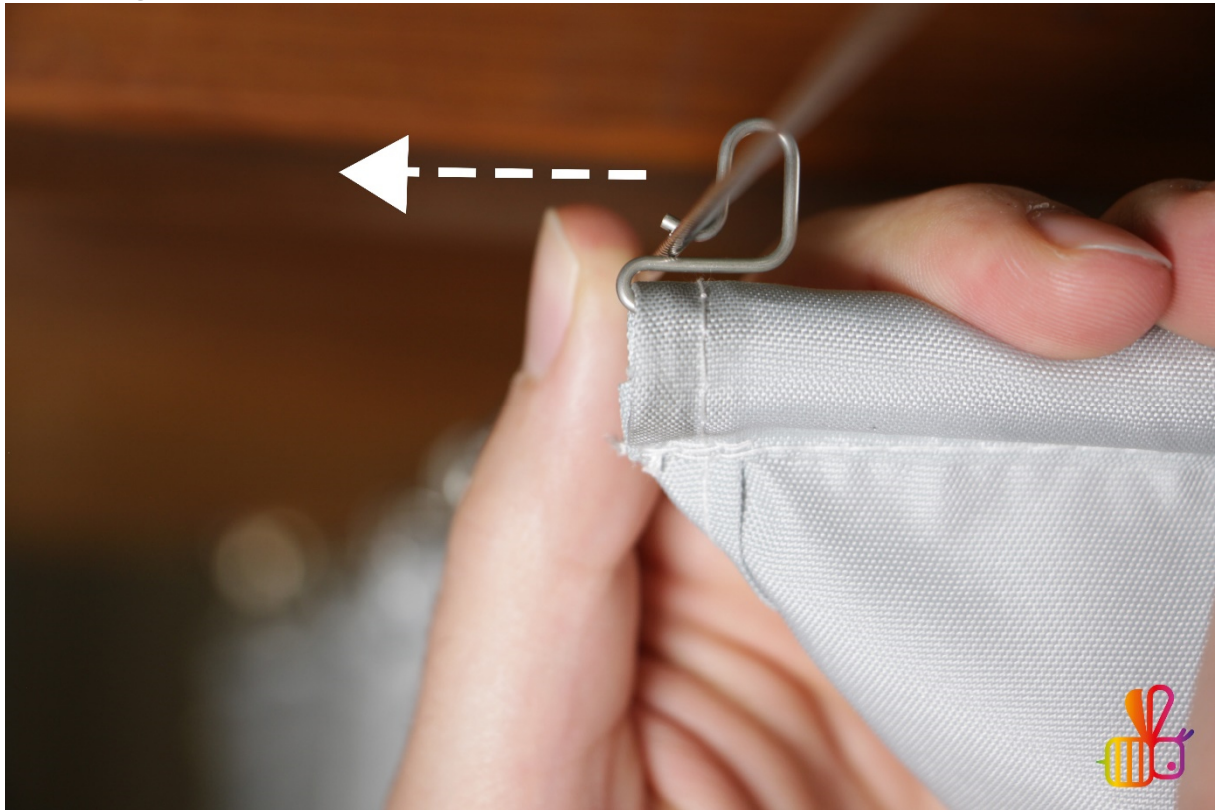
Durch das Drehen des Laufhaken rastet dieser am Drahtseil ein.





Der erste Laufhaken muss zwischen Stopper und Spannelement eingehängt werden.

## Einhängen der Premiumvariante:



Drücken Sie die den Raffhaken auf das Drahtseil um diesen einzuhängen.







Der erste Raffhaken muss zwischen Stopper und Spannelement eingehängt werden.